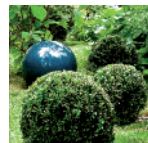
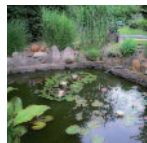
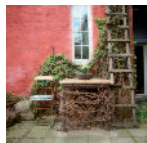


OFFENE
OPEN
GÄRTEN
GARDENS
2018



GARTENWELTEN THÜRINGEN





**Apolda
und Umgebung
(ca. 11 Gärten)**

**Jena
und Umgebung
(13 Gärten)**

**Mühlhausen
und Umgebung
(18 Gärten)**

**Ranis / Kröpa /
Pößneck
(10 Gärten)**

**Weimar
und Umgebung
(30 Gärten)**

**Gera
und Umgebung
(20 Gärten)**

**Erfurt
(ca. 10 Gärten)**

**Gotha
und Umgebung
(20 Gärten)**

**Rastenberg
und Umgebung
(17 Gärten)**

**Saale-Holzland-
Kreis
(ca. 20 Gärten)**

So. 27. Mai

So. 27. Mai

So. 27. Mai

So. 27. Mai

So. 3. Juni

So. 3. Juni

So. 10. Juni

So. 10. Juni

So. 10. Juni

So. 10. Juni

EINGANGSGÄRTEN:

EINGANGSGÄRTEN:

EINGANGSGÄRTEN:

EINGANGSGÄRTEN:

EINGANGSGÄRTEN:

EINGANGSGÄRTEN:

EINGANGSGÄRTEN:

EINGANGSGÄRTEN:

EINGANGSGÄRTEN:

EINGANGSGÄRTEN:

Garten
Familie Panknin
Carolinenstr. 19
99510 Apolda

Schillergarten
der FSU Jena
Schillergässchen 2
07743 Jena

Garten
Familie Hose
Schwanenteich-
allee 6
99974
Mühlhausen

BUND
Naturlehrgarten
Ranis
Schulstraße 2
(Ecke Windmühlen-
straße)
07389 Ranis

Garten Anton
Petergasse /
Hinter der Kirche
99425 Gelmeroda

Haus Schulenburg
Str. d. Friedens 120
07548 Gera

„Apfelgut“
Steigerwald
Rhodaaer Chaussee
zw. Waldhaus und
Kleingärten

Orangerie
Gotha
Friedrichstraße
99867 Gotha

Garten Künzler
Mühlstraße
(Parken hinter
dem Rathaus)
99636 Rastenberg

Hausgarten
Familie Wiesner
Oststraße 21
07607 Eisenberg
(Parkmöglichkeit
an B7 Ortsausgang
Richtung Gera)

Kulturgut
Ulrichshalben
Familie Roth
Große Kirchgasse 17
99510
Ulrichshalben /
OBmannstedt

Volksgarten
Jena
Stadtdaer Str. 60
07747 Jena

Pilgergarten
Petrikirche
Petristeinweg /
Ecke Petriteich
99974
Mühlhausen

Garten
Familie Reinert
Franz-Schubert-
Straße 10
07381 Pößneck

Garten Jäger
Marienstraße 17a
99423 Weimar

Botan. Garten
Nicolai- / Schillerstr.
07545 Gera

Garten
Am Junkerholz /
Fuchsfarm
99094 Erfurt

Garten Köllner
Am Mittelweg
(Alte LPG
in der Rosenau)
99894
Friedrichroda

Garten Axt
KGA „Am wilden
Graben“ (Zufahrt
über Angerstraße)
99625 Kölleda

Rosengarten
Familie Hoffmann
Dorfstraße 40
07768 Altenberga

19.00 Uhr Vortrag
im Schillergarten:
Eine kleine Kultur-
geschichte der
Thüringer Nutzgärten,
Prof. H. H. Meyer
(FH Erfurt)

Garten Dane
Im Dorfe 21
99439 Nermsdorf

Garten
Familie Kutschbach
Collis 2
07554 Gera

Kunst- und
Kräuterhof Martin
Dorfstraße 9
04626 Posterstein

Garten Bauer
Erfurter Höhe 12
99610 Sömmerda

Garten
Carl/Casa Flora
Mitscherlichplatz 1
99631 Weißensee

Hausgarten
Familie Harnisch
Dorfstraße 29
07646 Schlöben

Kulturgut
Ulrichshalben
Familie Roth
Große Kirchgasse 17
99510
Ulrichshalben /
OBmannstedt

Garten Mader
SKULPTUR + GARTEN
Im Dorfe 41
99448 Hohenfelden

Garten Ingo Tröger
Pölziger Straße 78
06712 Heuckewalde

Garten
Carl/Casa Flora
Mitscherlichplatz 1
99631 Weißensee

Info 03644 / 555214

Info 03641 / 445215

Info 03601 / 445813

Info 03647 / 419101

Info 03643 / 492610

Info 0365 / 8304010

Info 0361 / 5616012

Info 03621 / 222471

Info 036377 / 4129

Info 036692 / 21471

Hinweis: In den oben aufgeführten Eingangsgärten erhalten Sie die vollständige Liste aller teilnehmenden Gärten.



**Schwarzatal –
Rennsteig
(13 Gärten)**

So. 10. Juni

EINGANGSGÄRTEN:

Garten
Familie Klaue
Kleingartenanlage
Mühlberg
07246 Königsee,
Kupferstraße

Objekt
Betreutes Wohnen
Am Tännig 22–24
98744

Oberweißbach
Gerhard Nußmann
Hohewartstraße 23
98749 Steinheid

Info 0160 / 96770592



**Wartburgkreis
und Eisenach
(ca. 15 Gärten)**

So. 17. Juni

EINGANGSGÄRTEN:

Garten
Familie Herrmann
Fritz-Koch-Straße 3
99817 Eisenach

Garten
Familie Assmann
Lindenstraße 32
99831 Scherbda

Garten
Familie Trümper
An der
Ziegelhütte 1
99834 Gerstungen

Garten
Familie Reichel
An der Kirche 8
99817 Eisenach

Info 03691 / 29970



**Region
Meiningen
(ca. 4 Gärten)**

So. 17. Juni

EINGANGSGÄRTEN:

Garten
Sozialwerk
Meiningen gGmbH
Ernststraße 7
98617
Meiningen

Info 036844 / 40176



**Rudolstadt
(14 Gärten)**

So. 17. Juni

EINGANGSGÄRTEN:

Schillerhaus
Schillerstraße 25
07407 Rudolstadt

Info 03672 / 486638



**Schleiz
und Zeulenroda
(ca. 17 Gärten)**

So. 17. Juni

EINGANGSGÄRTEN:

„Alte Münze“
Neumarkt 13
07907 Schleiz

Café
„Zum Karpfen-
pfeifer“
Markt 9
07937 Zeulenroda

Info 036645 / 21863



**Schmalkalden, Breilungen
Steinbach-Hallenberg
(12 Gärten)**

So. 17. Juni

EINGANGSGÄRTEN:

Terrassengarten
Schloss
P-Renthofstraße
98574
Schmalkalden

Rußwurmsches Haus
Amtsstraße 27
98597 Breilungen
Heimathof
Hauptstraße 45
98587 Steinbach-
Hallenberg

**Bitte beachten:
ÖFFNUNGS-
ZEITEN
der 12 Gärten
13–17 Uhr**

Info 03683 / 667401



**Bad Langensalza
und Umgebung
(ca. 30 Gärten)**

So. 24. Juni

EINGANGSGÄRTEN:

KTL Bad Langensalza
Touristinformation
Bei der
Marktkirche 1
99947

Bad Langensalza
Garten
Familie Pistor
Hüngelsgasse 16
99947
Bad Langensalza

Garten
Familie Kühmstedt
Kornmarkt 5
99947
Bad Langensalza

Info 03603 / 813412



**Nordhausen
(17 Gärten)**

So. 24. Juni

EINGANGSGÄRTEN:

Garten
Lohmann
Dorfstraße 16a
99759 Großlohra /
OT Kleinwenden

Park
Hohenrode
Hohenrode 1
99734
Nordhausen

Info 03631 / 5399707



**Rhön
(ca. 8 Gärten)**

So. 24. Juni

EINGANGSGÄRTEN:

Garten
Holzhauer
Thomas-Müntzer-
Straße 26
36404 Vacha

Garten
Schwarz
Am Baier 3
36457 Weilar

Info 036962 / 20999



**Region
Bad Lobenstein
(ca. 20 Gärten)**

So. 1. Juli / 2. Sept.

EINGANGSGÄRTEN:

Garten
Familie Tambor
OT LIEBENGRÜN 126
07368

Remptendorf
Garten
Familie Giersch
Gallenberg 1b
07356
Bad Lobenstein

Info 036640 / 27742

www.offene-gaerten-thueringen.de · ÖFFNUNGSZEITEN ALLER GÄRTEN: 10–17 UHR

Das Prinzip

Es gibt in den beteiligten Städten / Regionen ca. drei bis fünf Eingangsgärten, die Sie im Innenteil der Karte benannt finden. In den Eingangsgärten erhalten Sie gegen einen kleinen Unkostenbeitrag die vollständige Liste aller geöffneten Gärten an diesem Tag (variiert von Stadt zu Stadt – zwischen 10–30 Gärten pro Stadt / Region), Hinweise zu den Gärten, Routenvorschläge, Infomaterial u.v.m. Von den Eingangsgärten aus starten und planen Sie dann Ihren Gartentag bzw. Ihre Gartenroute – viel Spaß dabei !

Seit 2001 ...

... gibt es die „Open Gardens – Offene Gärten“ in Thüringen. Angefangen hat alles in Weimar und Eisenach. Dort öffneten 2001 die ersten privaten Gärten nach einer Idee aus England, wo schon seit Anfang des 19. Jahrhunderts private Gärten der Öffentlichkeit zugänglich gemacht wurden. Seit 2001 kamen jedes Jahr neue Städte und Regionen in Thüringen hinzu. Inzwischen beteiligen sich 21 Städte und Regionen mit ca. 350 Privatgärten in ganz Thüringen an dieser Idee – von Gera im Osten, über Bad Lobenstein und Meiningen im Süden, Nordhausen im Norden sowie Gotha und

Eisenach im Westen und viele weitere. An einem Tag – zumeist an einem Sonntag im Mai / Juni – öffnen in den verschiedenen Städten und Regionen die privaten Gärten ihre Pforten für interessierte Besucher. Jede Stadt bzw. Region hat ein eigenes Organisationsteam – eine entsprechende Telefonnummer finden Sie im Mittelteil des Flyers jeweils ganz unten. Unserer website: www.offene-gaerten-thueringen.de können Sie weitere Informationen und Veranstaltungen rund um den Tag der „Open Gardens – Offene Gärten“ sowie Impressionen aus den vergangenen Jahren entnehmen.